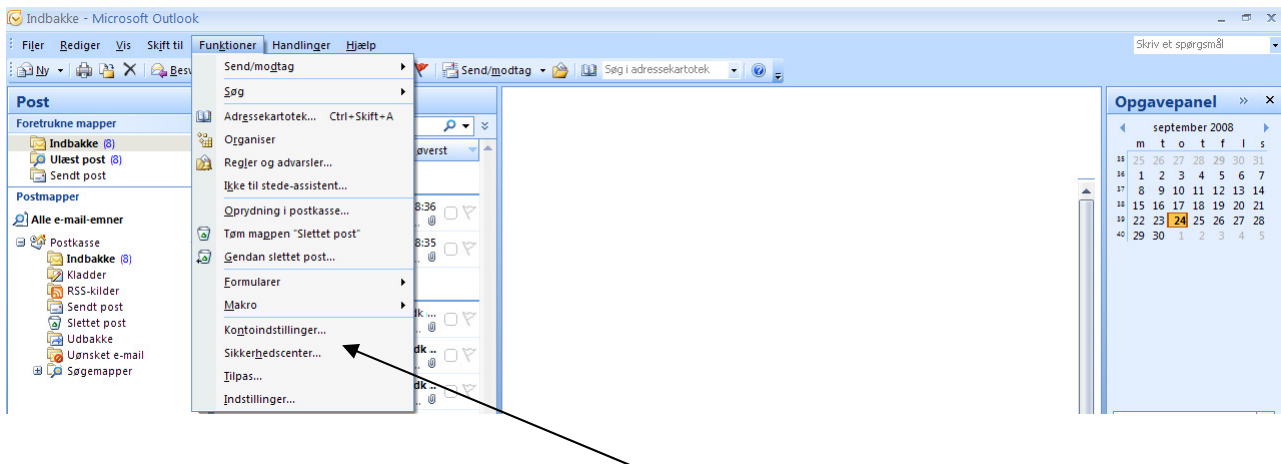


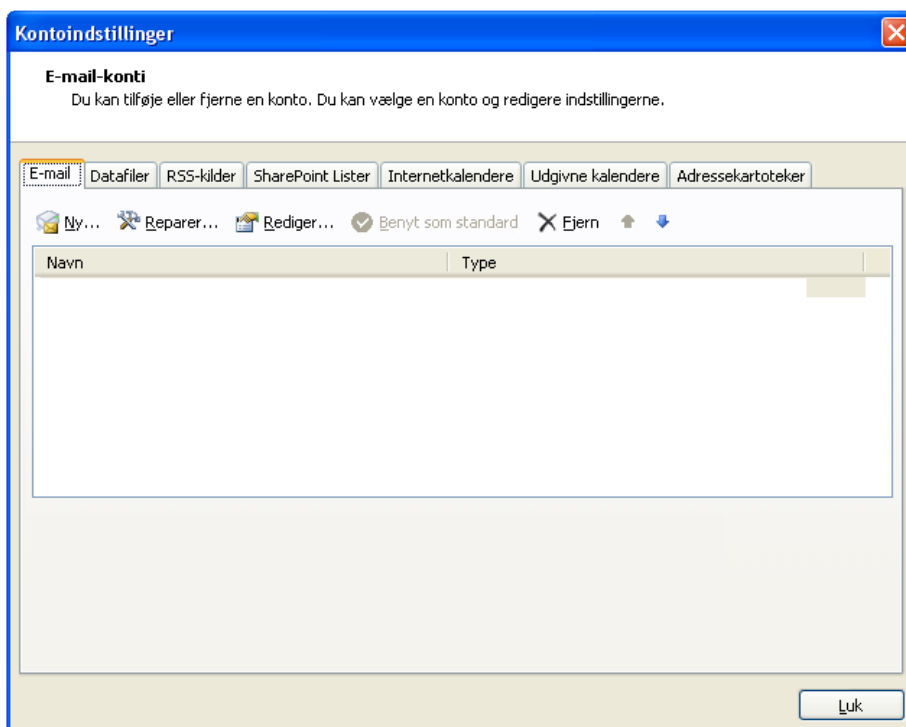
Denne vejledning viser dig hvordan du sætter din e-mail op i Microsoft Outlook 2007 så du er klar til at sende og modtage e-mails.

Opsætning af standard mail i Outlook 2007

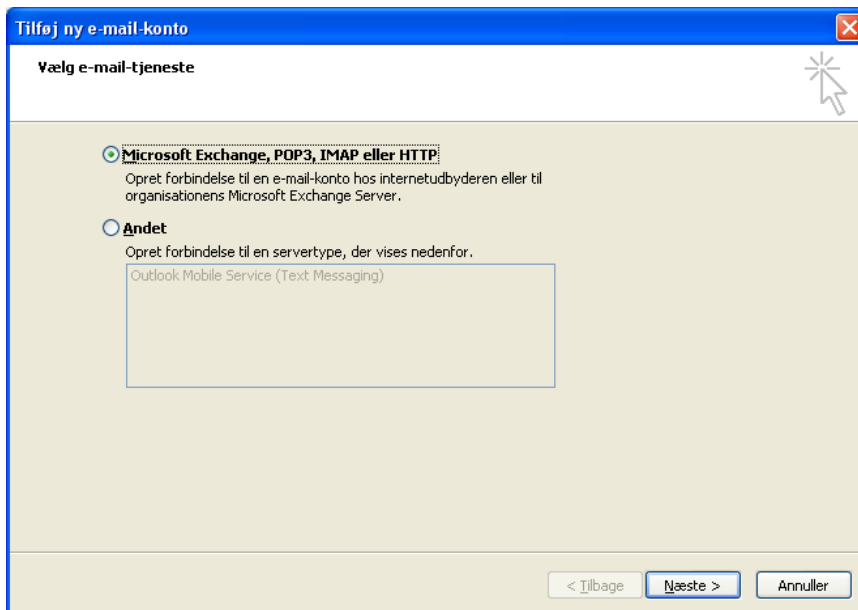
Først åbner du Outlook 2007 og vælger herefter ”Funktioner i menuen øverst i programmet:



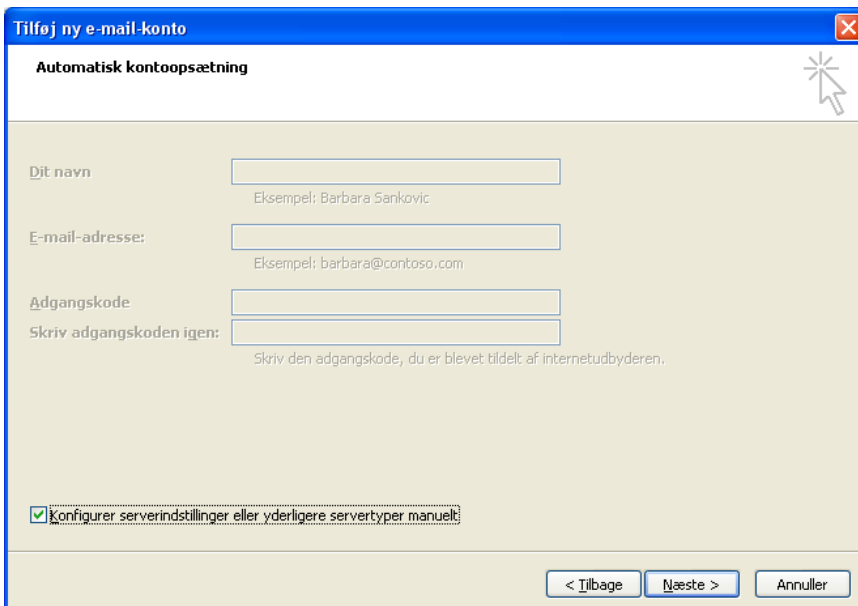
I menuen der nu dukker frem vælger du ”Kontoindstillinger”. Nu kommer følgende skærbillede frem:



Du skal nu klikke på ”Ny...” hvorefter et nyt skærbillede dukker frem



Behold markeringen ved "Microsoft Exchange, POP3, IMAP eller http" og klik på "Næste"
Næste trin i guiden kommer nu frem:



Ved at markere i feltet "Konfigurer serverindstillinger eller yderligere servertyper manuelt"
og derefter klikke på næste kommer vi frem til det skærbillede vi skal bruge:

Tilføj ny e-mail-konto

Vælg e-mail-tjeneste

Internet-e-mail
Opret forbindelse til POP-, IMAP- eller HTTP-serveren for at sende og modtage e-mails.

Microsoft Exchange
Opret forbindelse til Microsoft Exchange for at få adgang til e-mail, kalenderen, kontaktpersoner, faxer og talebeskeder.

Andet
Opret forbindelse til en servertype, der vises nedenfor.
Outlook Mobile Service (Text Messaging)

< Tilbage **Næste >** Annuller

Vi beholder markeringen ved "Internet e-mail" og klikker på næste:

Tilføj ny e-mail-konto

Internet-e-mail-indstillinger
Alle disse indstillinger er nødvendige, for at e-mail-kontoen kan fungere.

Brugeroplysninger
Dit navn:
E-mail-adresse:

Serveroplysninger
Kontotype: POP3
Server til indgående post:
Server til udgående post (SMTP):

Logonoplysninger
Brugernavn:
Adgangskode:
 Husk adgangskode
 Kræv logon med godkendelse af sikker adgangskode (SPA)

Test kontoindstillinger
Når du har indtastet oplysningerne, anbefales det, at du tester kontoen ved at klikke på knappen nedenfor (kræver netværksforbindelse)
Test kontoindstillinger...

Flere indstillinger...

< Tilbage **Næste >** Annuller

Nu skal vi indtaste de oplysninger om Outlook 2007 skal bruge for at kunne hente og sende e-mails:

I feltet "Dit navn" skriver du dit navn som du ønsker at det skal fremgå af de e-mails du sender.

I feltet e-mail adresse skriver du din e-mail adresse og ved kontotype beholder du indstillingen "POP3".

Felterne "Server til indgående post" og "Server samt Brugernavn og adgangskode er oplyst i vores skema Klik på "Næste".

Nu er din e-mail oprettet i Outlook 2007 og du kan nu sende og modtage e-mails via Outlook 2007.